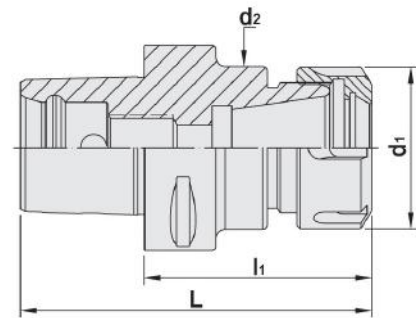


ER コレットチャックホルダ (CAPTOシャンク)

ER Collet Chuck Holder
(CAPTO Shank)

- ER標準コレット使用可能
Accepts ER standard collets
- オイルホール対応可能
Coolant through body



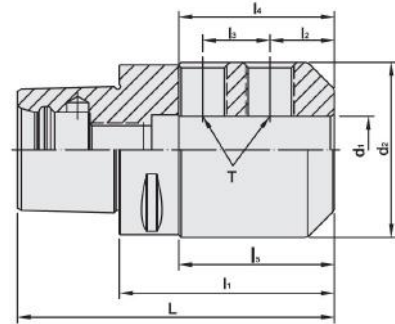
CODE	L	l1	d1	d2	RANGE(φ)	重量(kg)
PSC32 x ER16A-45	64	45	28	28	1 ~ 10	0.20
x ER20A-45	64	45	34	34	1 ~ 13	0.30
PSC40 x ER16A-70	94	70	28	28	1 ~ 10	0.40
x ER20A-52	76	52	34	34	1 ~ 13	0.30
x ER25-52	76	52	42	42	1 ~ 16	0.40
x ER32-54	78	54	50	50	2 ~ 20	0.50
PSC50 x ER16A-100	130	100	28	28	1 ~ 10	0.90
x ER20A-55	85	55	34	34	1 ~ 13	0.50
x ER20A-100	130	100	34	34	1 ~ 13	0.80
x ER25-55	85	55	42	42	1 ~ 16	0.50
x ER32-57	87	57	50	50	2 ~ 20	0.60
x ER32-100	130	100	50	50	2 ~ 20	0.90
PSC63 x ER16A-100	138	100	28	28	1 ~ 10	1.30
x ER20A-60	98	60	34	34	1 ~ 13	0.80
x ER20A-100	138	100	34	34	1 ~ 13	1.29
x ER25-60	98	60	42	42	1 ~ 16	0.90
x ER25-100	138	100	42	42	1 ~ 16	1.30
x ER32-70	108	70	50	50	2 ~ 20	0.80
x ER32-100	138	100	50	50	2 ~ 20	1.50
x ER40-65	103	65	63	63	3 ~ 26	1.10
PSC80 x ER20A-65	113	65	34	34	1 ~ 13	1.40
x ER25-70	118	70	42	42	1 ~ 16	1.60
x ER32-70	118	70	50	50	2 ~ 20	1.80
x ER32-160	208	160	50	50	2 ~ 20	2.00
x ER40-70	118	70	63	63	3 ~ 26	2.30
x ER40-160	208	160	63	63	3 ~ 26	4.10
x ER50-80	128	80	78	78	6 ~ 34	4.60

■ ナットは付属していますが、コレット、レンチは別途ご注文下さい。
Comes with collet nut, purchase collet & wrench separately.

サイドロックエンドミルホルダ (CAPTOシャンク)

Side Lock Endmill Holder
(CAPTO Shank)

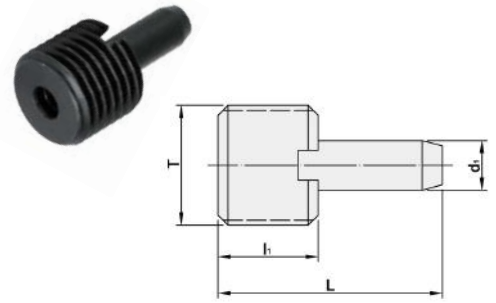
■ オイルホール対応可能
Coolant through body



CODE	L	l1	l2	l3	l4	l5	d1	d2	T	重量(kg)
PSC32 x SLN6-45	64	45	18	-	35	29	6	25	M6	0.30
x SLN8-45	64	45	18	-	35	29.5	8	28	M8	0.30
x SLN10-50	69	50	20	-	39	35	10	35	M10	0.40
x SLN12-55	74	55	22.5	-	38	40	12	42	M12	0.30
PSC40 x SLN6-50	74	50	18	-	35	25	6	25	M6	0.40
x SLN8-50	74	50	18	-	35	26	8	28	M8	0.40
x SLN10-50	74	50	20	-	39	27.5	10	35	M10	0.50
x SLN12-55	79	55	22.5	-	44	35	12	42	M12	0.60
x SLN14-55	79	55	22.5	-	39	35	14	44	M12	0.60
x SLN16-55	79	55	24	-	37	35	16	47	M14	0.70
PSC50 x SLN6-50	80	50	18	-	35	25	6	25	M6	0.60
x SLN8-50	80	50	18	-	35	25	8	28	M8	0.70
x SLN10-55	85	55	20	-	39	30	10	35	M10	0.70
x SLN12-60	90	60	22.5	-	44	38	12	42	M12	0.90
x SLN14-60	90	60	22.5	-	44	37	14	44	M12	0.80
x SLN16-60	90	60	24	-	43	39	16	48	M14	1.00
x SLN18-60	90	60	24	-	45	-	18	50	M14	1.00
x SLN20-60	90	60	25	-	43	40	20	52	M16	1.00
x SLN25-80	110	80	24	25	58	60	25	65	M18	1.80
PSC63 x SLN6-55	93	55	18	-	35	28	6	25	M6	0.90
x SLN8-55	93	55	18	-	39	28	8	28	M8	0.90
x SLN10-60	98	60	20	-	39	33	10	35	M10	1.00
x SLN12-60	98	60	22.5	-	44	33	12	42	M12	1.10
x SLN14-60	98	60	22.5	-	44	33	14	44	M12	1.10
x SLN16-65	103	65	24	-	47	40	16	48	M14	1.20
x SLN18-65	103	65	24	-	44	40	18	50	M14	1.20
x SLN20-65	103	65	25	-	49	40	20	52	M16	1.50
x SLN25-80	118	80	24	25	58	58	25	65	M18	1.90
x SLN32-90	128	90	24	28	58	63	32	72	M20	2.40
x SLN40-100	138	100	30	32	75	78	40	90	M20	3.70
PSC80 x SLN6-70	118	70	18	-	35	35	6	25	M6	2.10
x SLN8-70	118	70	18	-	35	35	8	28	M8	2.10
x SLN10-70	118	70	20	-	39	35	10	35	M10	2.20
x SLN12-70	118	70	22.5	-	44	35	12	42	M12	2.20
x SLN14-70	118	70	22.5	-	44	35	14	44	M12	2.30
x SLN16-70	118	70	24	-	47	35	16	48	M14	2.30
x SLN18-70	118	70	24	-	44	35	18	50	M14	2.30
x SLN20-70	118	70	25	-	49	37	20	52	M16	2.30
x SLN25-90	138	90	24	25	58	59	25	65	M18	2.40
x SLN32-95	143	95	24	28	63	63.5	32	72	M20	2.90
x SLN40-110	158	110	30	32	75	79.5	40	90	M20	4.50
x SLN50-120	168	120	35	35	78	90	50	98	M24	5.50

PSCクーラントサプライユニット PSC Coolant Supply Unit

CODE	TYPE	L	l1	d1	T	重量(kg)
140.950	PSC32	22.4	10	4.95	M12 x 1.5P	0.07
141.950	PSC40	25.8	12	5.95	M14 x 1.5P	0.01
142.950	PSC50	28.35	14	7	M16 x 1.5P	0.015
143.950	PSC63	31	15	8	M20 x 2.0P	0.027
144.950	PSC80	31.3	15	10	M20 x 2.0P	0.026



クーラントプリセットスクリュー Coolant Preset Screw

CODE	TYPE	A	重量(kg)
16083C	ER16	M10 x 1.5P-15	0.005
16085C	ER20	M12 x 1.75P-15	0.01
16089C	ER25, 32	M16 x 2.0P-15	0.01
16091C	ER40	M20 x 2.0P-15	0.03
16093C	ER50	M24 x 2.0P-15	0.05



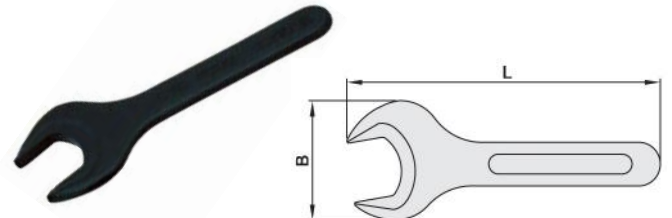
プリセットスクリュー Preset Screw

CODE	TYPE	A	重量(kg)
16083	ER16	M10 x 1.5P-15	0.01
16085	ER20	M12 x 1.75P-15	0.01
16089	ER25, 32	M16 x 2.0P-15	0.03
16091	ER40	M20 x 2.0P-15	0.03
16093	ER50	M24 x 2.0P-15	0.05

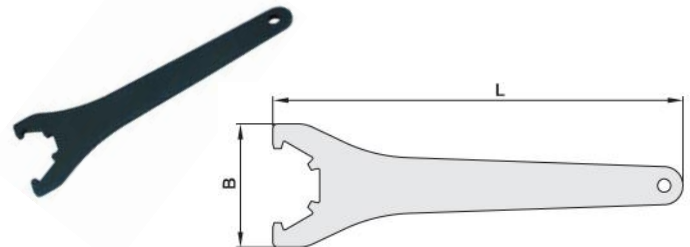


レンチ Wrench

CODE	TYPE	ナット径	L	B	重量(kg)
04609	ER16A	28	140	53	0.15
04610	ER20A	34	160	60	0.20



CODE	TYPE	ナット径	L	B	重量(kg)
04615	ER25	42	206	65	0.22
04616	ER32	50	253	75	0.30
04617	ER40	63	289	90	0.50
04618	ER50	78	351	110	0.90



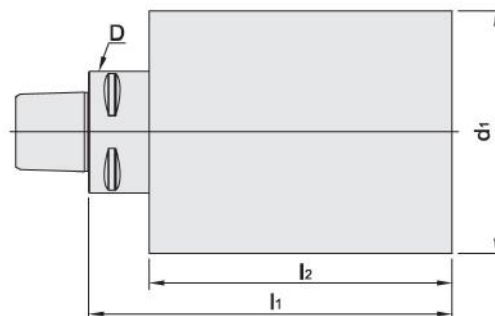
NUT	TYPE	N-m
04502P	ER16A	40
04503P	ER20A	60
04508P	ER25	80
04509P	ER32	110
04510P	ER40	130
04511P	ER50	200

ナット推奨締付トルク
Recommended Tightening Torque

ブランク
(CAPTOシャンク)

Blank
(CAPTO Shank)

- 材料 (material) : SCM材
- 熱処理 (heat treatment)
 シャンク側 (shank side) : HRC56~60°
 ブランク側 (blank side) : HRC25~30°



CODE	D	d1	l1	l2	重量(kg)
PSC32 xφ 32-90	32	32	90	-	0.53
xφ 60-90	32	60	90	75	1.65
PSC40 xφ 40-120	40	40	120	-	1.30
xφ 80-120	40	80	120	100	4.12
PSC50 xφ 50-150	50	50	150	-	2.38
xφ 95-150	50	95	150	130	7.60
PSC63 xφ 63-180	63	63	180	-	4.56
xφ 120-180	63	120	180	158	14.5
PSC80 xφ 80-200	80	80	200	-	8.30
xφ 145-200	80	145	200	170	23.3
PSC80X xφ 145-200	100	145	200	168	23.2

販売店

世界のツール



アイデアのツール

マンヨ-ツール 株式会社
MANYO TOOLS CO., LTD.

〒619-0216 京都府木津川市州見台6丁目4番
TEL.0774-66-4246 FAX.0774-66-4247
U R L : <http://www.manyo-tools.co.jp>
E-mail: info@manyo-tools.co.jp

4, 6-CHOME KUNIMIDAI KIZUGAWA-SHI KYOTO, 619-0216 JAPAN
PHONE.+81-774-66-4246 FAX.+81-774-66-4247